

CPTS

DE L'EST LYONNAIS

La CPTS (communauté professionnelle territoriale de santé) est une association loi 1901 créée sous l'égide la Caisse Primaire d'Assurance Maladie et de l'Agence Régionale de Santé. Elle regroupe les professionnels de santé libéraux d'un territoire afin de coordonner leurs actions de santé.



L'IMPORTANCE DES DÉPISTAGES DES CANCERS

Prévenir pour mieux guérir

The logo features a stylized red star with four points, positioned above the text 'LYON AÉROPORT' in a bold, blue, sans-serif font.

**LYON
AÉROPORT**

ORDRE DU JOUR



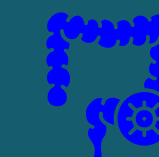
L'importance du dépistage



Focus sur le cancer du sein



Focus sur le cancer du col de l'utérus



Focus sur le cancer colorectal



Focus sur les mélanomes



L'impact des dépistages réguliers



Les obstacles au dépistage



LES BÉNÉFICES DU DÉPISTAGE

Pour vous, quels sont les bénéfices de se faire dépister?



Détecter tôt pour agir vite

L'importance du dépistage

C'est vérifier si on a un cancer ou des signes qui pourraient en devenir, avant même d'avoir des symptômes. Cela permet de le détecter tôt et de mieux le soigner.

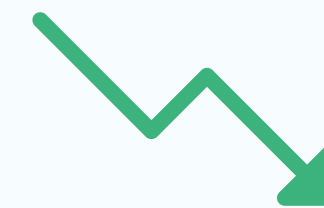
- **Cancer du sein** : La survie nette à 5 ans est estimée à 88 %
- **Cancer du col de l'utérus** : La survie nette à 5 ans est estimée à 63 %
- **Cancer colorectal** : La survie nette à 5 ans est estimée à 63 %
- **Cancer de la prostate** : La survie nette à 5 ans est estimée à 93 %

Source : Santé Publique France

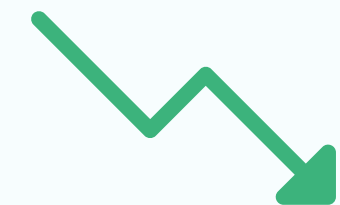
- Les cancers détectés tôt sont souvent traitables avec des traitements moins lourds.
- Le dépistage réduit la mortalité et améliore la qualité de vie des patients.
- Permet d'identifier des lésions précancéreuses (dans certains cas) et d'éviter qu'elles évoluent.



Les chances de guérisons



Traitements lourds



Taux de mortalité

A close-up photograph of three women's upper bodies. They are wearing light-colored, possibly white or pale pink, ribbed tank tops. Each woman has a small, bright pink ribbon pinned to her chest, a symbol for breast cancer awareness. The background is softly blurred, focusing attention on the women and their ribbons. A semi-transparent pink rectangular box is overlaid across the center of the image, containing the text.

FOCUS SUR LE CANCER DU SEIN



Dépistage

FOCUS CANCER DU SEIN



Public cible

- Femmes de 50 à 74 an

Les signes à surveiller

- un écoulement, une rougeur ou un œdème.
- Une grosseur, un changement de taille et de forme, un aspect peau d'orange, une douleur ou une lourdeur localisée.
- Une grosseur ou un renflement.

Méthode de dépistage

- Mammographie.

Les bénéfices

- Détection précoce pour des traitements moins invasifs.
- Amélioration significative des chances de survie.

Statistiques

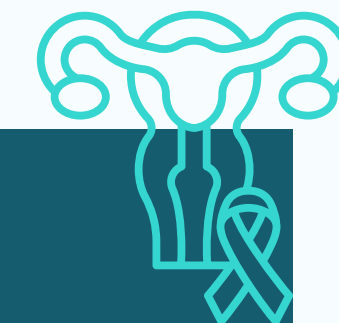
- 1 femme sur 8 développera un cancer du sein au cours de sa vie.

Fréquence recommandée

- Tous les deux ans

A teal awareness ribbon is held by four hands of different skin tones against a light wood background. The ribbon is looped at the top and held taut at the bottom. The hands are positioned around the ribbon, with two on the left and two on the right. The wood background has a natural grain pattern.

FOCUS SUR LE CANCER DU COL DE L'UTÉRUS



Dépistage

FOCUS CANCER DU COL DE L'UTÉRUS

Public cible

- Femmes de 25 à 65 ans.

Les signes à surveiller

- Saignements après rapports sexuels / Saignements en dehors des règles / Douleurs pendant les rapports sexuels / Pertes blanches et/ou anormales / Gêne pour uriner, envie pressante et continue d'aller à la selle / Douleurs lombaires

Méthode de dépistage

- Frottis cervico-utérin ou test HPV.

Fréquence recommandée

- Tous les 3 à 5 ans

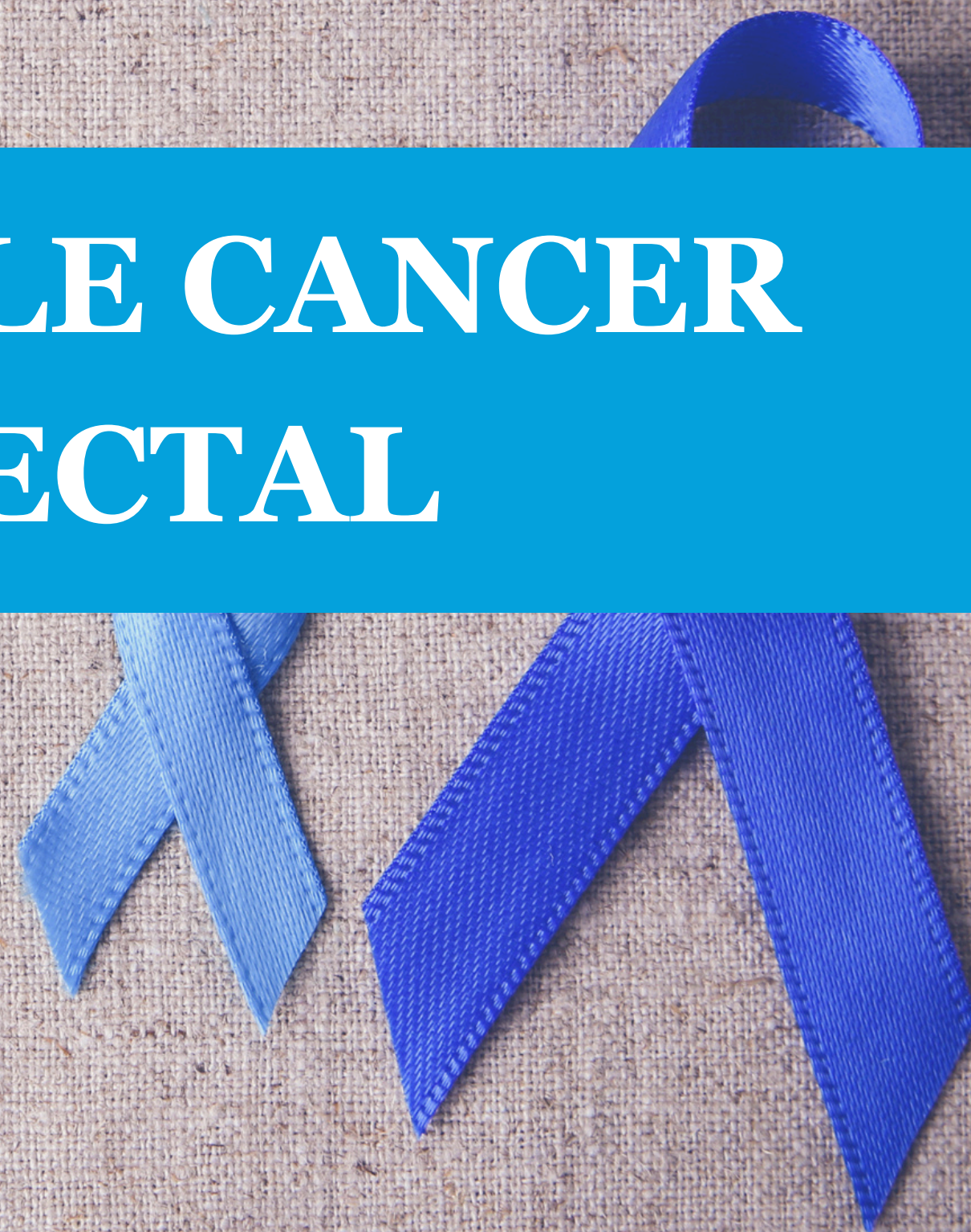
Les bénéfices

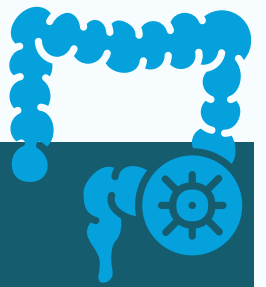
- Identifier et traiter des lésions précancéreuses pour éviter qu'elles n'évoluent en cancer.

Statistiques

- La détection précoce permet de réduire la mortalité de 70 %.

**FOCUS SUR LE CANCER
COLORECTAL**





Dépistage

FOCUS CANCER COLORECTAL



Public cible

- Hommes et femmes de 50 à 74 ans.

Les signes à surveiller

- Diarrhée / Constipation / Sang rouge clair ou très foncé dans les selles / Saignements du rectum / Selles qui semblent plus étroites que d'habitude / Sensation que le rectum n'est pas complètement vide après être allé à la selle

Méthode de dépistage

- Test de recherche de sang dans les selles (RSOS).
- Coloscopie en cas de résultat positif.

Les bénéfices

- Identification de polypes précancéreux pour prévenir leur transformation.
- Réduction de la mortalité grâce au dépistage précoce.

Statistiques

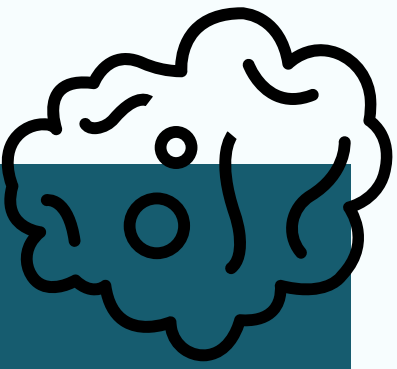
- 2ème cancer le plus meurtrier en France, mais souvent curable s'il est détecté tôt.

Fréquence recommandée

- Tous les 2 ans pour le test de selles.



FOCUS SUR LES MÉLANOMES



Dépistage

FOCUS DES MÉLANOMES

Public cible

- Toute personne, mais avec une vigilance accrue pour celles à risque : peau claire, exposition solaire importante ou coups de soleil répétés, présence de nombreux grains de beauté.

Méthode de dépistage

- Consultation dermatologique en cas de doute ou pour les personnes à risque.

Fréquence recommandée

- Un contrôle annuel chez un dermatologue est conseillé pour les personnes à risque.

Les signes à surveiller

- Auto-surveillance régulière de la peau pour détecter des changements (règle ABCDE : Asymétrie, Bord, Couleur, Diamètre, Évolution)

Les bénéfices

- Retrait rapide des lésions suspectes.
- Réduction des risques de métastases.

Statistiques

- Détecté tôt, le taux de survie à 5 ans est supérieur à 90 %

L'IMPACT DES DÉPISTAGES RÉGULIERS



Réduction de la mortalité : Les dépistages augmentent les chances de détecter les cancers plus tôt et de les traiter efficacement.



Amélioration de la qualité de vie : Traitements moins agressifs et pronostic plus favorable.



Économies pour le système de santé : moins de soins complexes nécessaires.

LES OBSTACLES AU DÉPISTAGE



Barrières courantes



Peur du diagnostic : Certaines personnes craignent de découvrir une maladie.



Manque d'information : Beaucoup ignorent les recommandations ou les options.

Solutions



Information, campagnes de sensibilisation, consultations de prévention.



**LE DÉPISTAGE EST UN ACTE DE PRÉVENTION ET
NON UN DIAGNOSTIC DÉFINITIF**

“Parlez-en à votre médecin, informez-vous sur les campagnes locales de dépistage ! Encouragez vos proches à se faire dépister régulièrement !”

